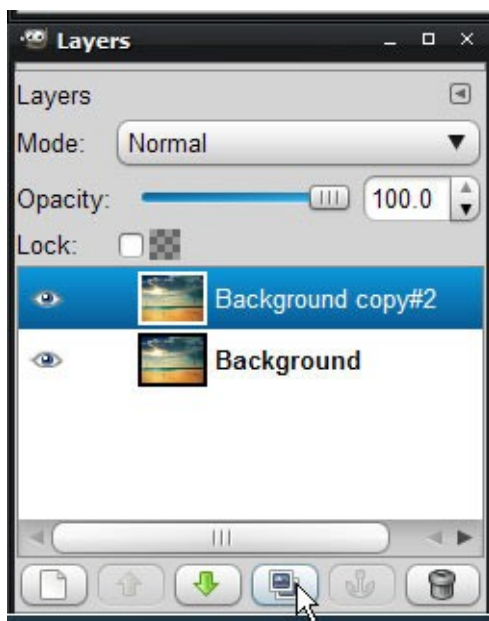


Коррекция цветового баланса

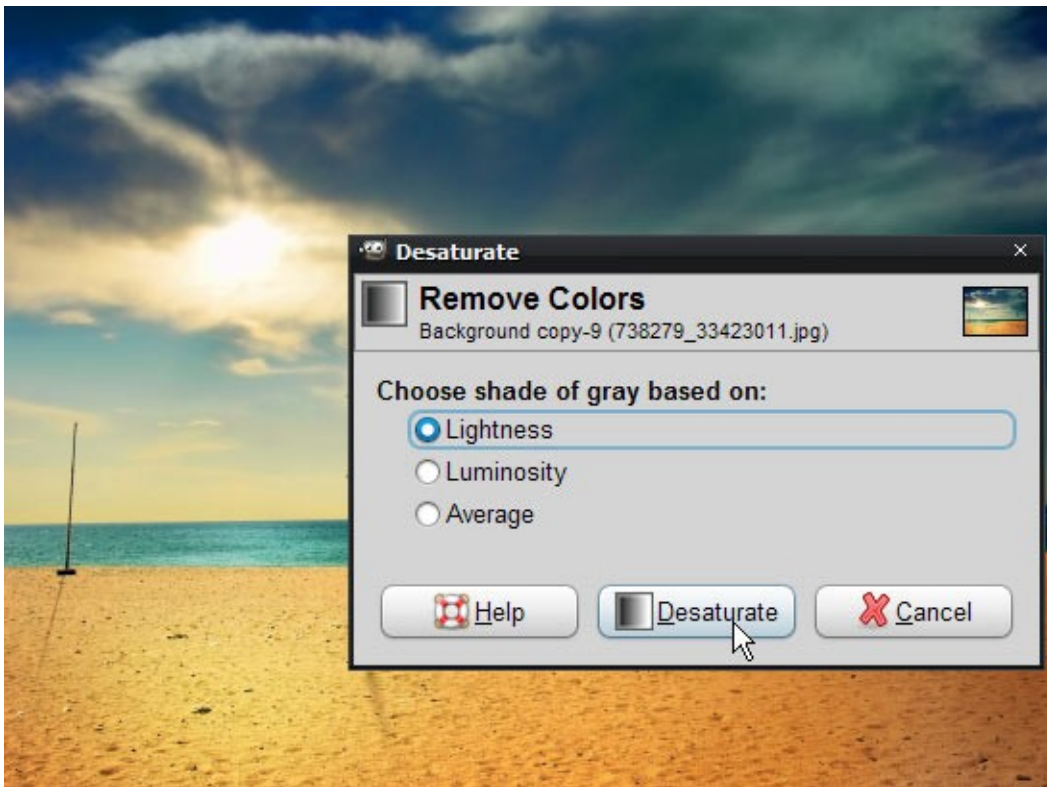
Фотография, которую я собираюсь использовать для этого примера, взята с www.sxc.hu, но вы можете использовать ваш собственный снимок.



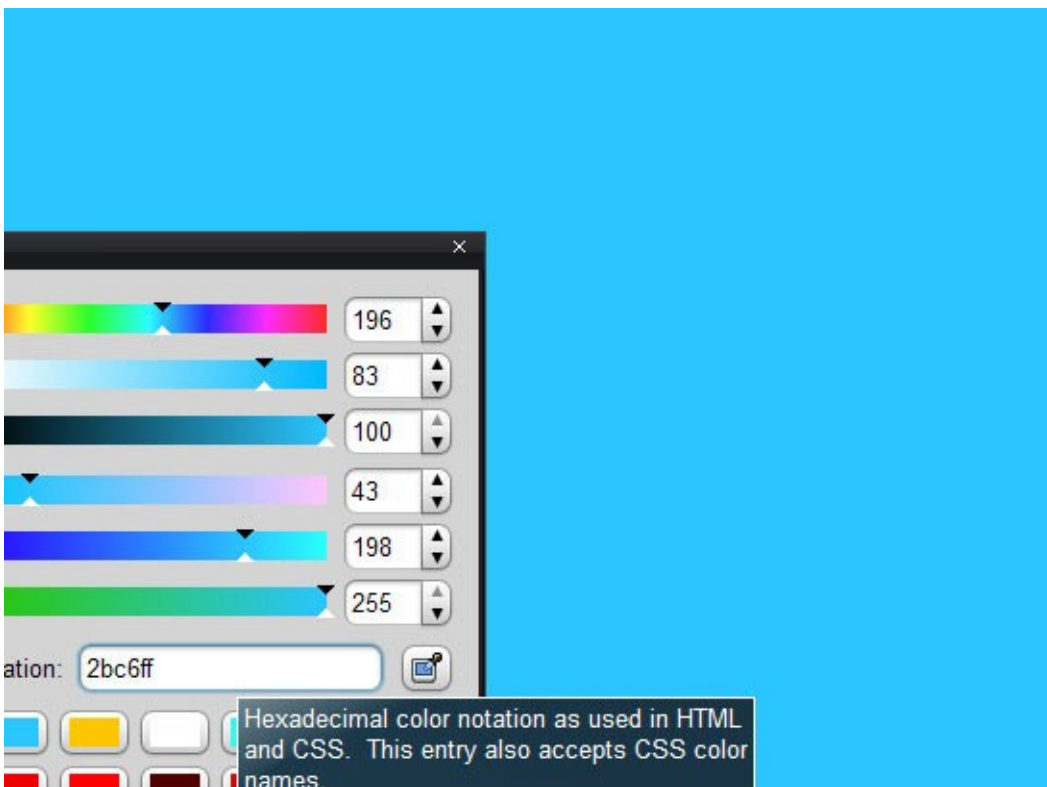
Откройте изображение и в диалоге слоев сделайте дубликат основного слоя.



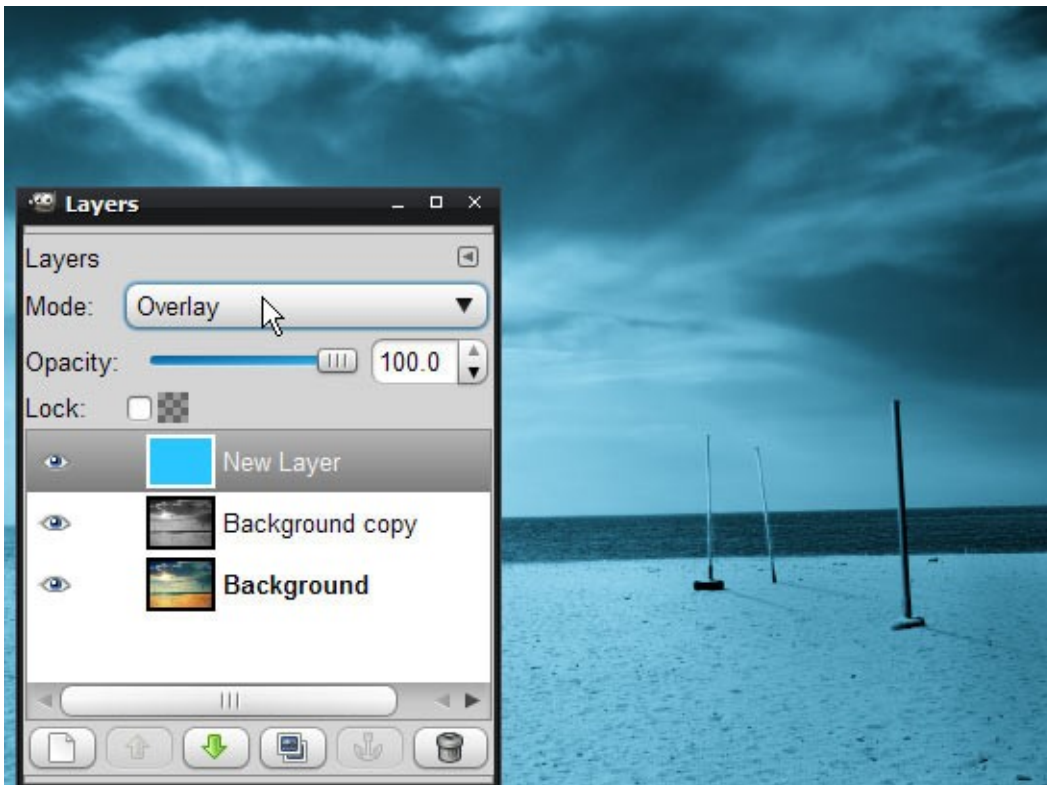
Теперь мы должны обесцветить нашу фотографию, сделать это можно в «Цвета - обесцветить» с параметром «Осветлённость».



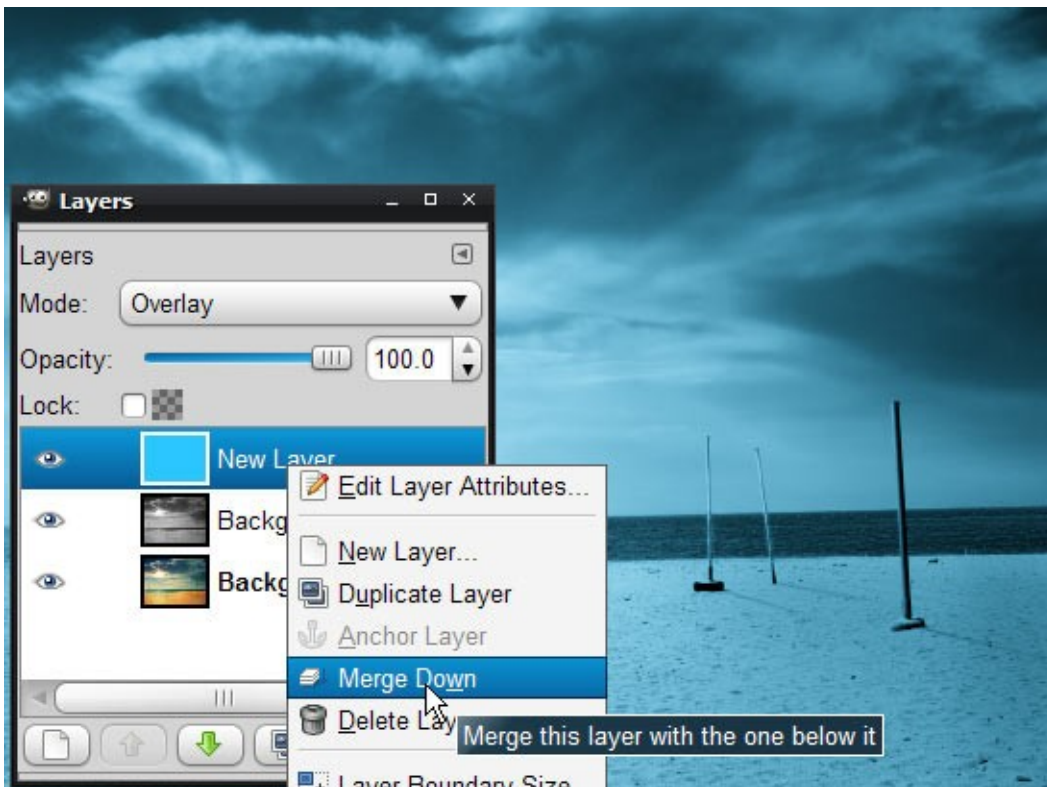
Создайте новый слой и заполните его синим цветом (*#2bc6ff*), используя инструмент «Заливка».



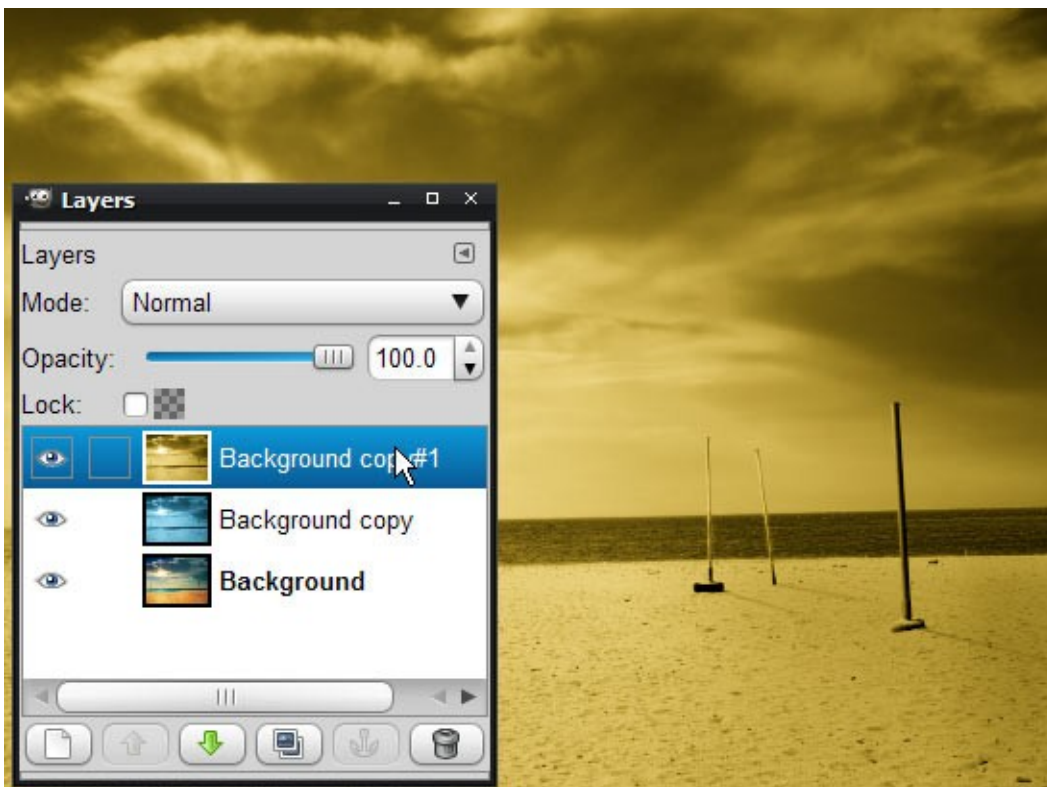
Как только вы заполнили слой, измените режим смешивания во вкладке слоев на «Перекрытие».



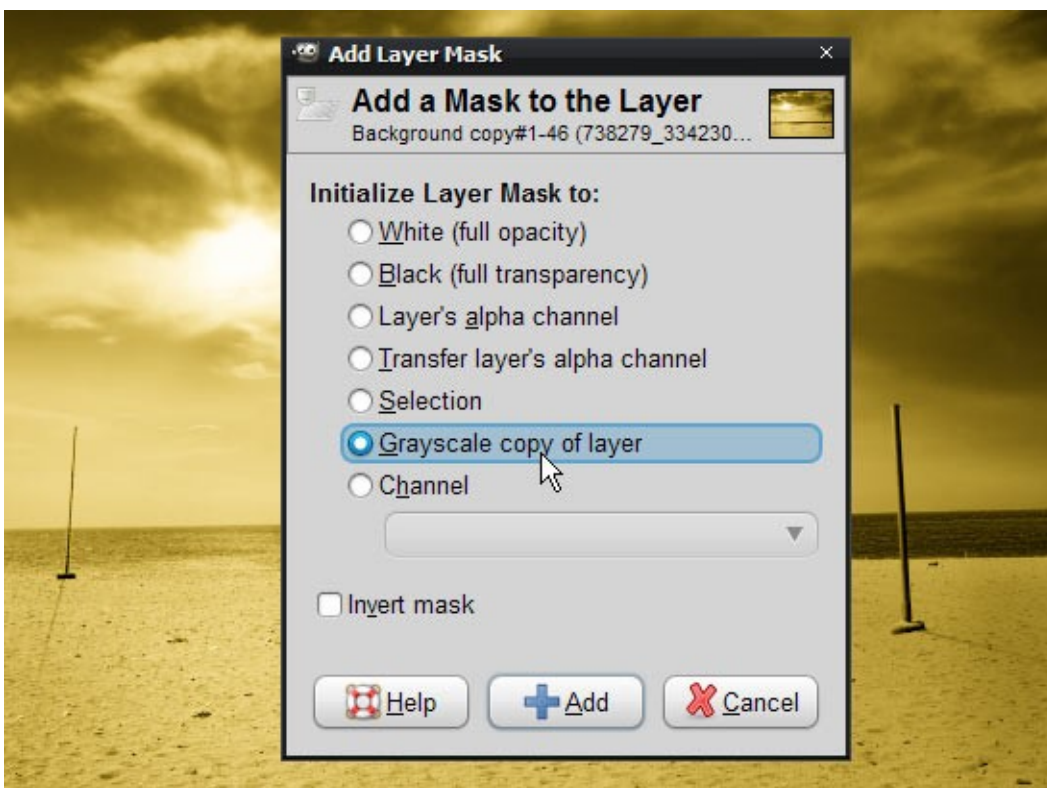
Теперь объедините получившийся слой с предыдущим черно-белым слоем. Для этого щелкните на синем слое правой кнопкой мыши и в появившемся меню выберите пункт «Объединить с предыдущим».



Надо повторить то, что мы сделали в предыдущих шагах, но на сей раз вместо синего мы заполним слой оранжевым цветом (#ffc600).



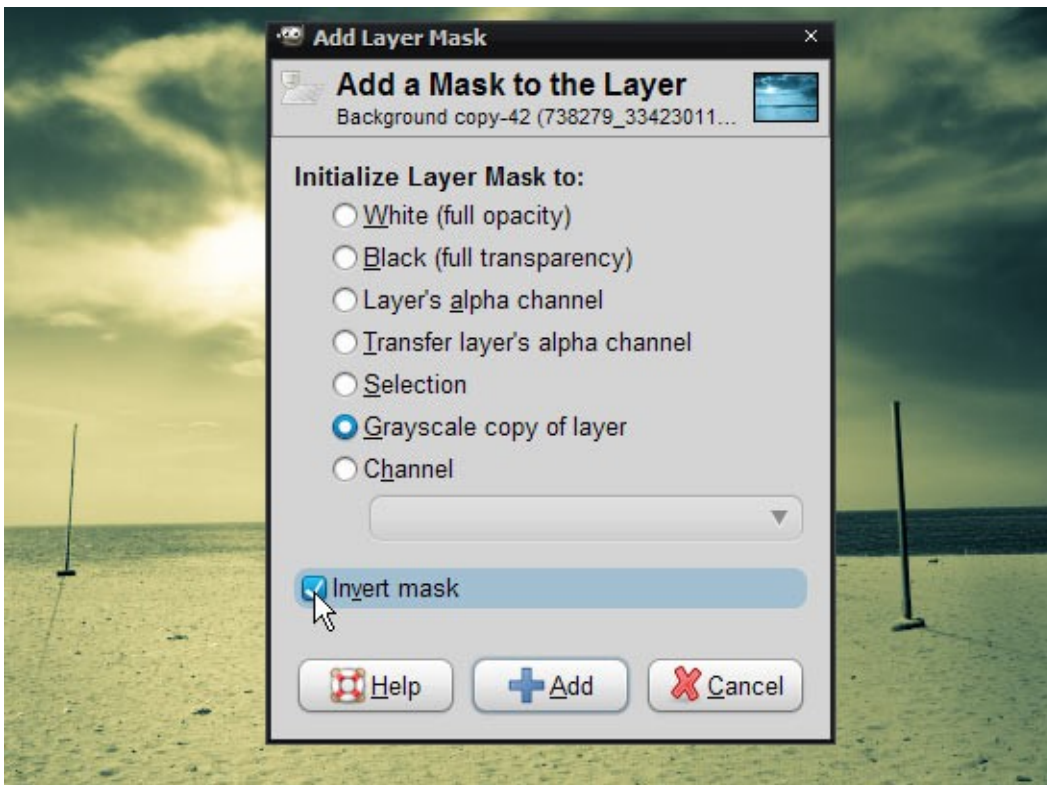
Теперь кроме основного изображения у нас есть два цвета слоев, мы можем начать настраивать цветовую гамму. Правой кнопкой мыши щелкаем на нашем оранжевом слое и выбираем пункт «Добавить маску слоя». В окне добавления маски выбираем «Копия слоя в градациях серого» и нажимаем кнопку «Добавить».



Фотография стала немного желтоватой.



Теперь правой кнопкой мыши щелкаем на нашей синей фотографии, и подобно предыдущему слою добавляем маску слою. Как и раньше, выбираем «Копия слоя в градациях серого», но теперь маску надо **инвертировать**.



Понижаем непрозрачность оранжевого слоя до 75%, чтобы получить больше синих оттенков.

