

# Эффект миниатюры

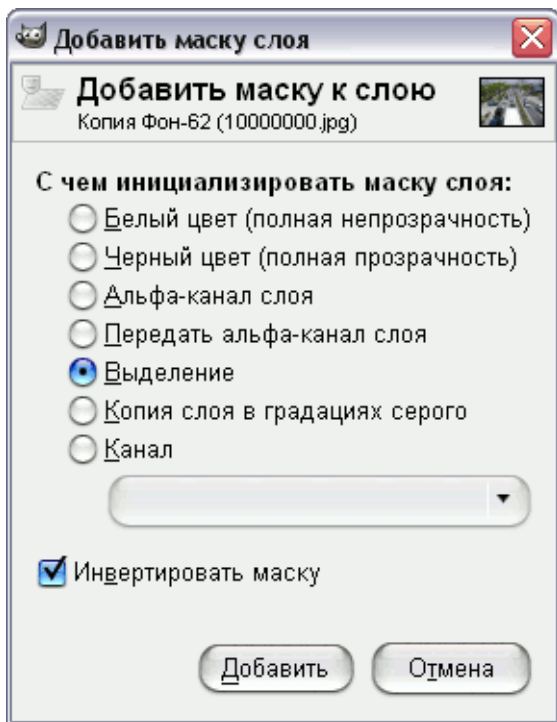
Задайте черный цвет переднего плана, а заднего – белый. Откройте изображение.



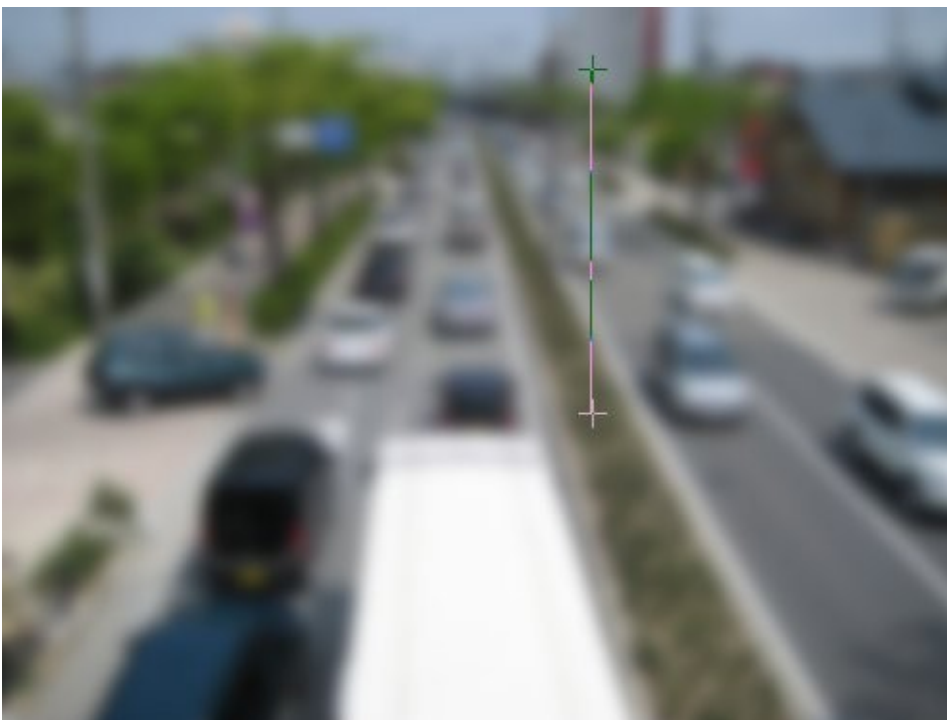
Продублируйте слой с изображением. Примените к изображению «Фильтры – Размывание – Гауссово размывание» с параметром 15px.



Теперь во вкладке слоев щелкаем на нашем продублированном слое правой кнопкой мыши и выбираем «Добавить маску слоя» с такими параметрами:



Теперь выбираем инструмент Градиент и в его свойствах устанавливаем билинейную форму и градиент «**Основной в прозрачный**». Проводим от центра до верха нашей фотографии линию с градиентом:



В результате применения градиента должно получиться следующее:

