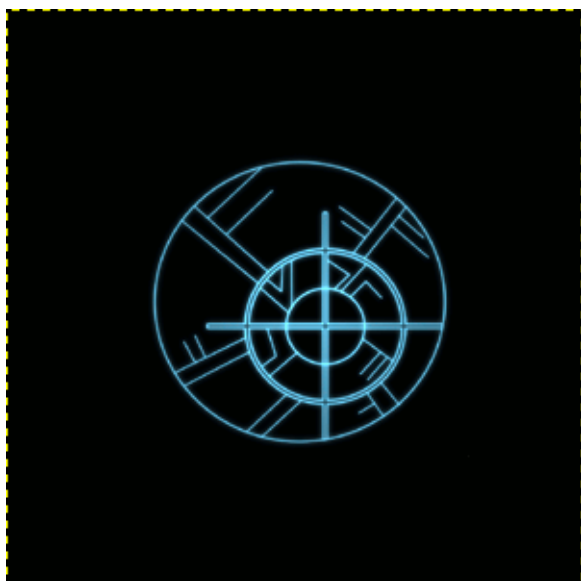
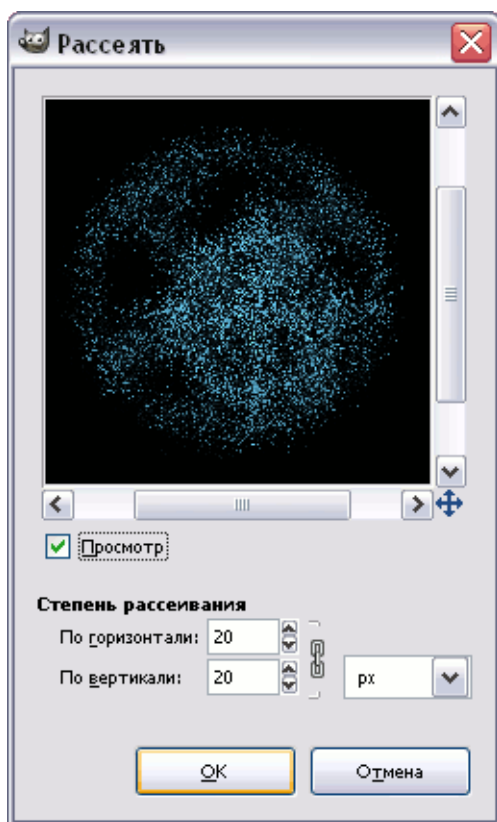


Магический символ

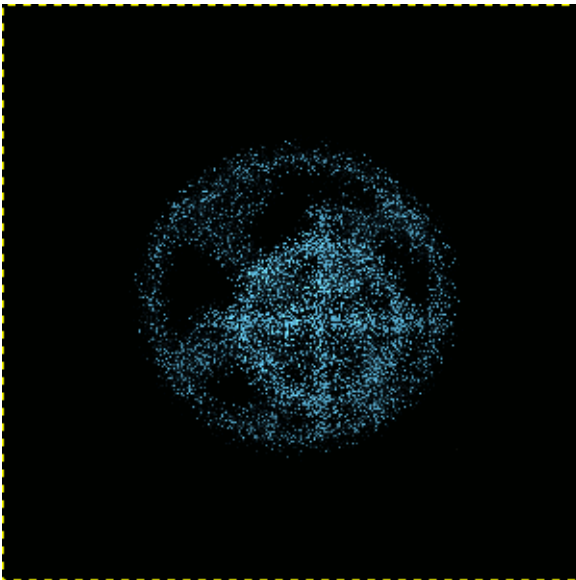
Создадим новое изображение **300x300px** и заполним его черным цветом. После этого на новом слое нарисуем какую-нибудь округлую фигуру.



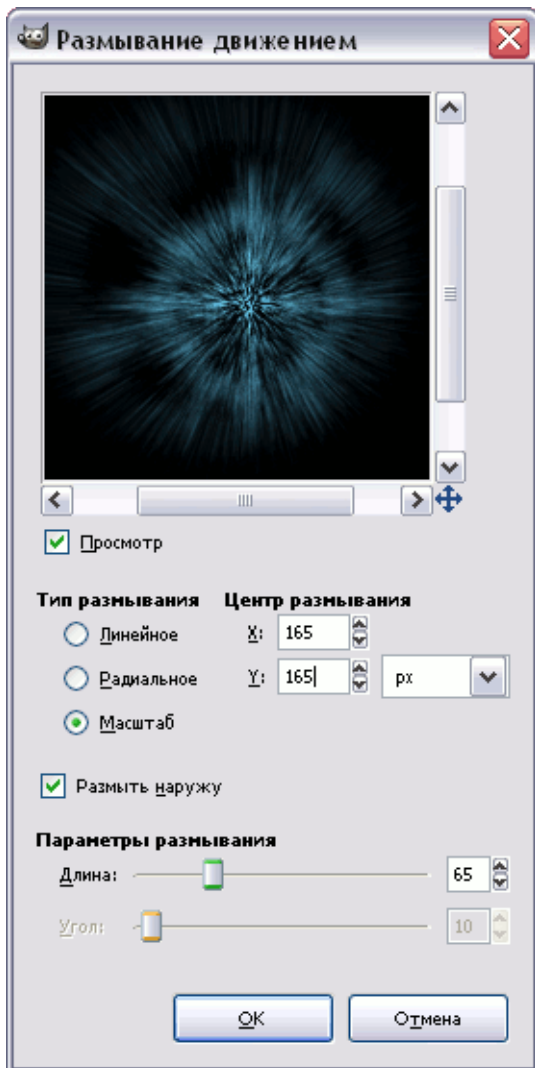
Продублируем слой с фигурой и применим к нему «**Фильтры – Шум – Рассеивание**» с параметрами как на рисунке ниже. Выключим видимость слоя с первой фигурой, щелкнув на значок глаза напротив нужного слоя во вкладке слоев.



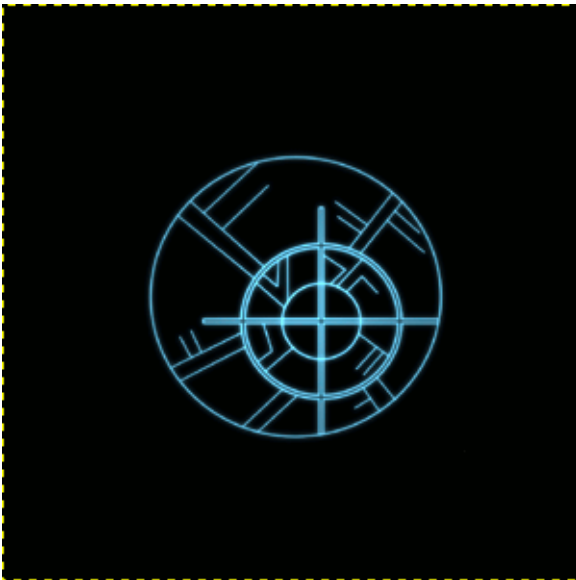
В результате применения фильтра должно получиться что-то похожее на это:



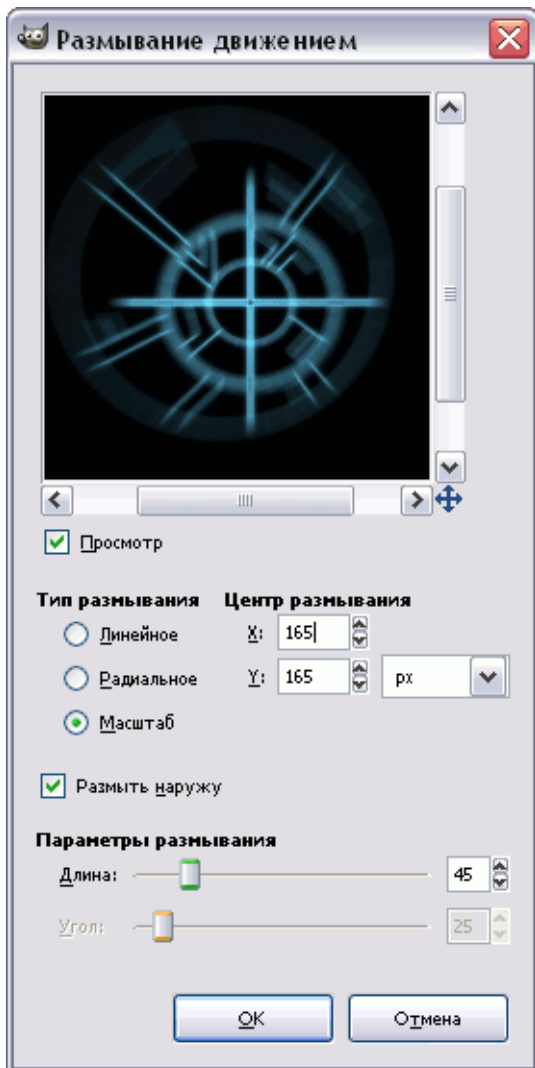
Теперь нужно к полученному рисунку применить «**Фильтры – Размывание – Размывание движением**» с параметрами, как на рисунке ниже.



Теперь отключим видимость полученного слоя и еще раз продублируем слой с фигурой.



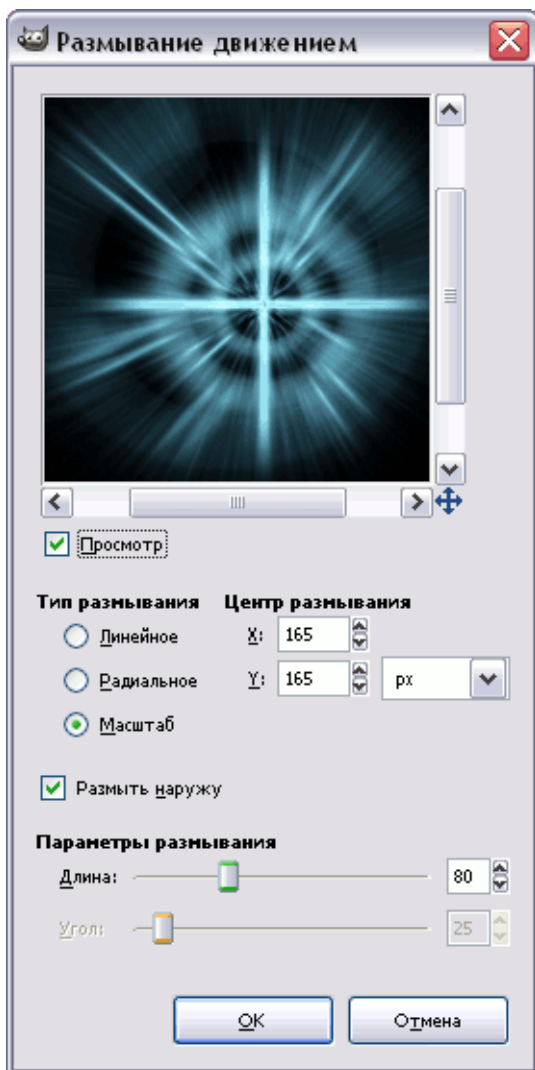
К новому слою нужно применить «**Фильтры – Размывание – Размывание движением**» с параметрами, как на рисунке ниже.



Теперь включим видимость всех слоев и сведем все слои кроме черного фона.



Дублируем полученный слой и применяем к нему «**Фильтры – Размывание – Размывание движением**» с параметрами, как на рисунке ниже.



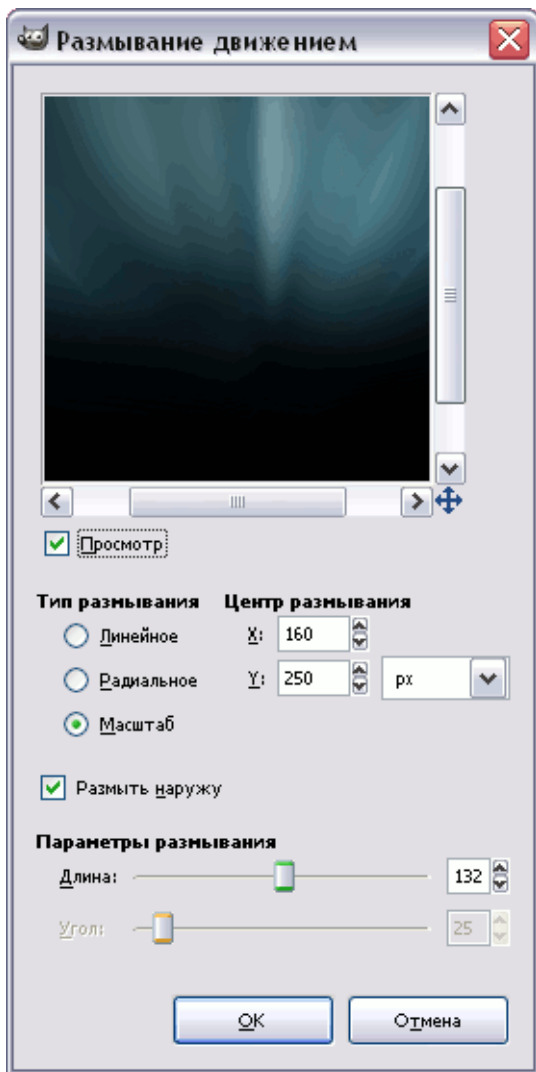
В результате у вас должна получиться примерно такая картина:



При помощи инструмента **Перспектива** наклоняем слой с фигурой так, чтобы получилось что-то похожее на изображение ниже.



Еще раз дублируем слой. Применяем к продублированному слою «**Фильтры – Размывание – Размывание движением**» с параметрами, как на рисунке ниже.



После этого во вкладке слоев продублированному слою задаем непрозрачность 60%. В результате должно получиться что-то похожее на это:

