

Эффект движения

Многие создают эффект движения при помощи наложения на объект слоя с горизонтальным смазыванием. **Это неверно.** Смотрится нереалистично. Такое ощущение, что фотографировалась природа, а, например, машина попала в кадр случайно.



Для того, чтобы придать эффект движения машине, надо размазывать не ее, а фон за ней. Для примера я выбрал фотографию, взятую на www.gee.ru:

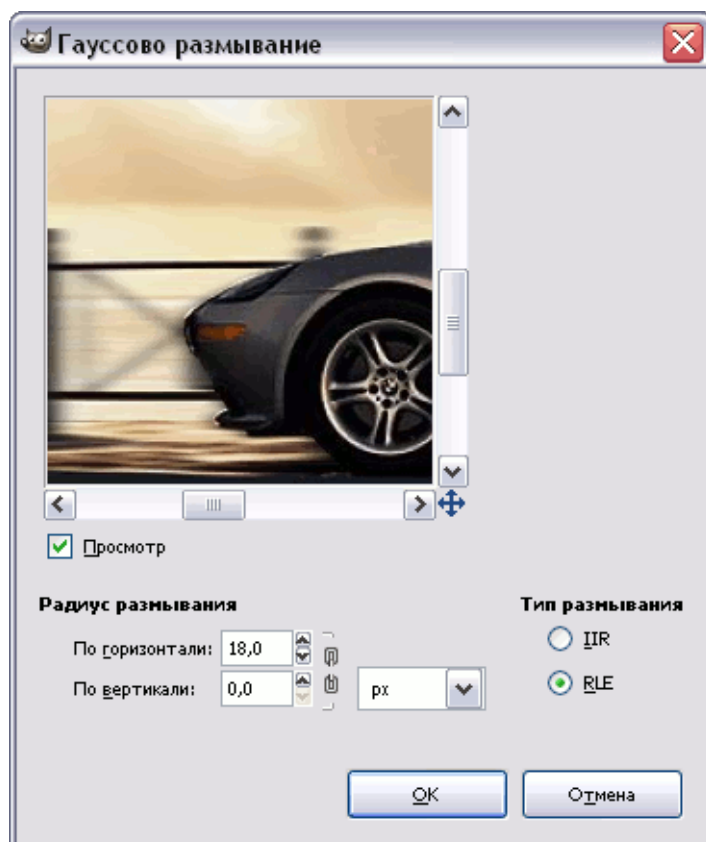


Продублируйте слой, чтобы позже было легче редактировать эффекты на машине. С помощью любого инструмента выделения выделите фон изображения. Я выделял

с помощью инструмента «Свободное выделение».



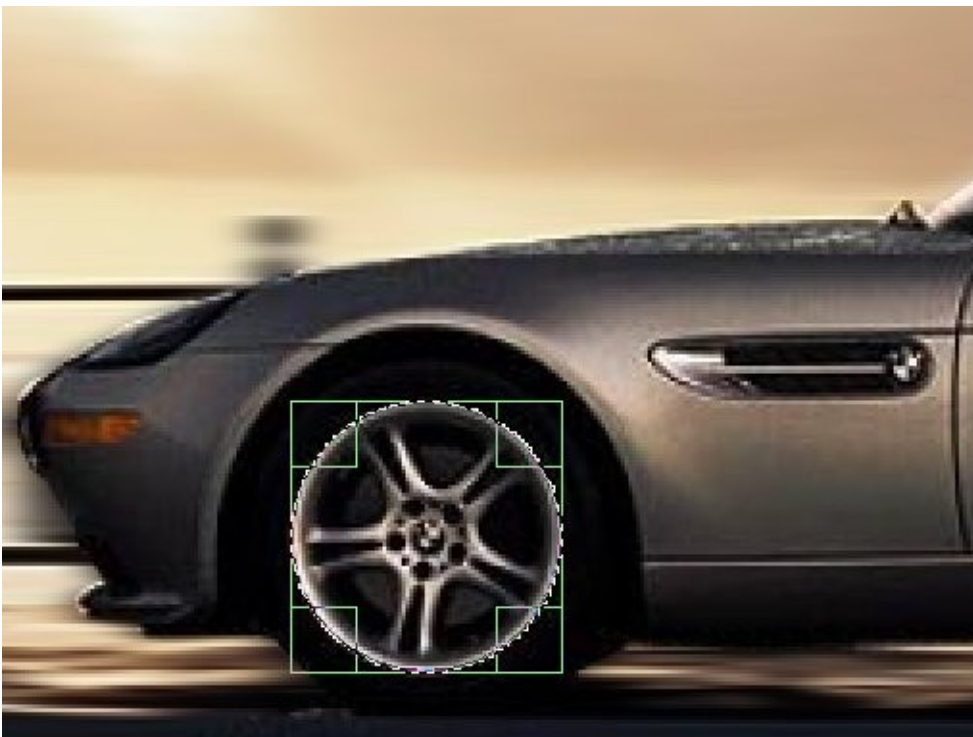
Для того чтобы размыть фон, используйте «Гауссово размытие» (Фильтры — Размытие — Гауссово размытие) с параметрами как на рисунке ниже.



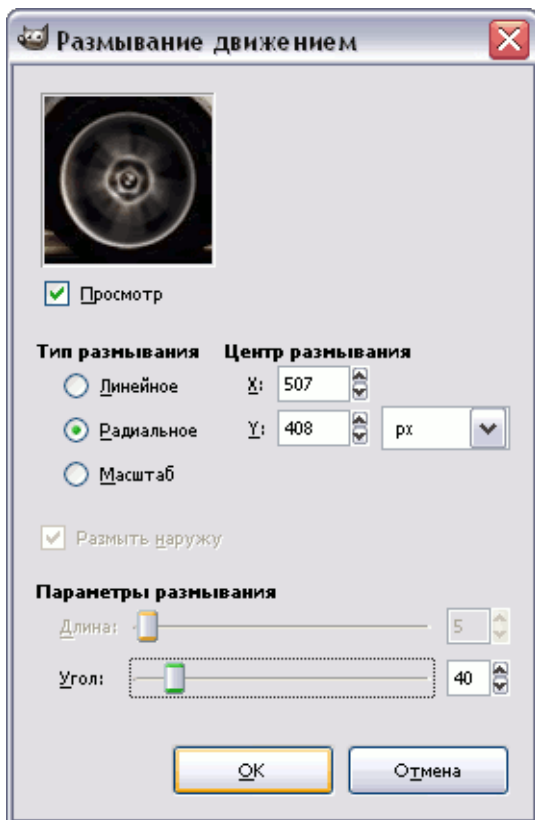
После применения фильтра машина выглядит четкой по отношению к движущемуся фону.



Единственное, что смущает — колеса, они остались в статическом положении. Чтобы придать эффект движения колесам, нужно взять инструмент **«Выделение эллипса»** и выделить колесо.



Затем, нужно взять инструмент **«Измеритель»**, подвести его к центру выделения и запомнить значения, которые показаны в статусной строке холста. Значения нужно ввести в параметры фильтра **«Размывание движением»**. В настройках инструмента выберите радиальное размывание и увеличьте его угол.



После повторения этих действий с задним колесом и их отражениями нужно будет подтереть ластиком черные разводы около машины, которые остались после Гауссова размывания. В результате у вас должен получиться красивый эффект движущейся машины:

